

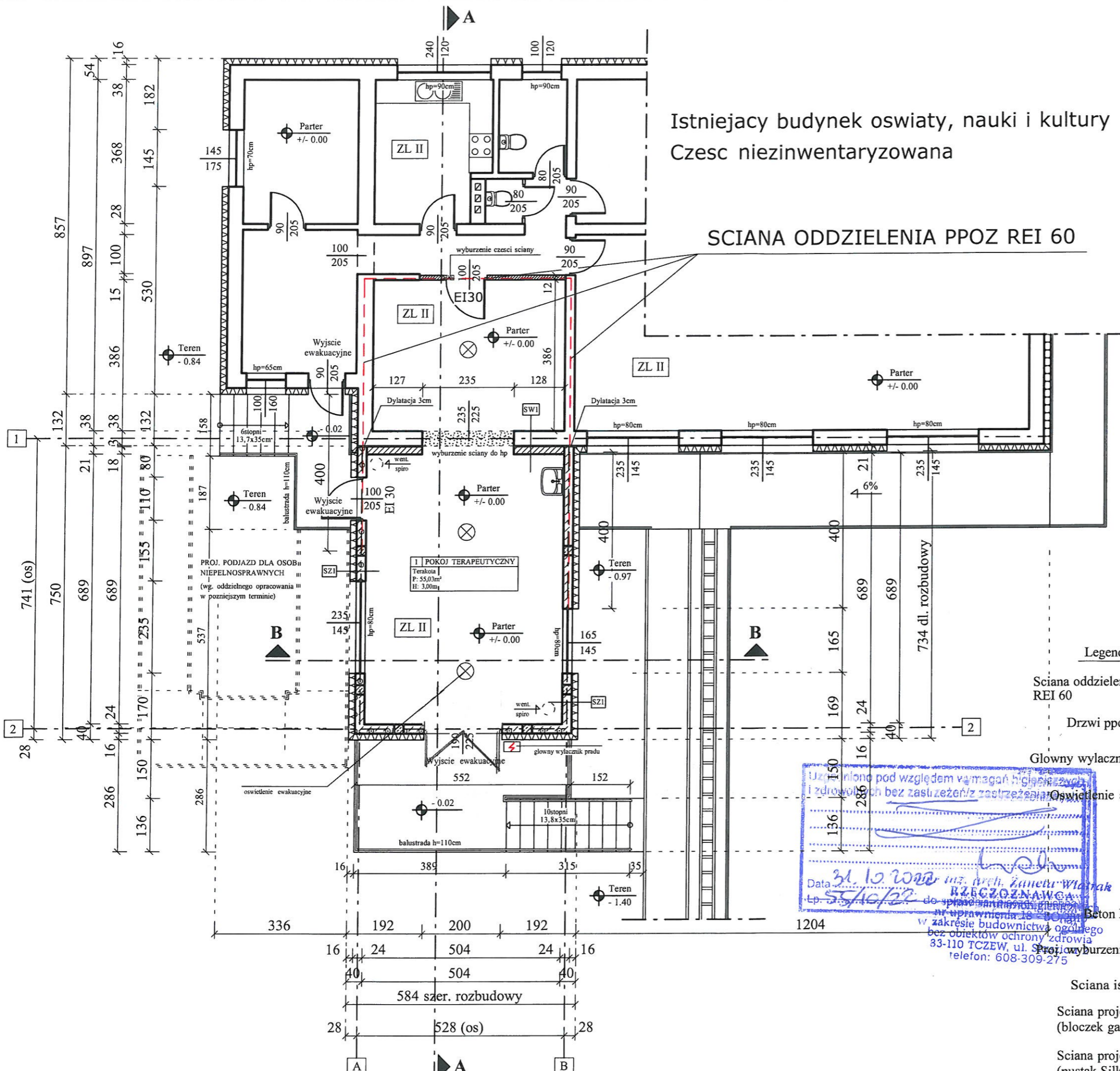
RZUT PARTERU SKALA 1: 100

ADAPTACJA

RZECZOZNAWCA DO SPRAW ZABEZPIECZENIA PRZECIWOPOZAROWYCH
 mgr inż. Adam Mieczkowski Nr upr. 572/2013
 Etykieta data 27.10.2022 (miejscowość, data)
 Zgodność projektu z wymaganiami ochrony przeciwpożarowej stwierdzam bez uwag z uwagami:

Istniejący budynek oświaty, nauki i kultury
 Część niezainwentaryzowana

SCIANA ODDZIELENIA PPOZ REI 60



- PARTER -
Wykaz powierzchni przy podłodze/ użytkowa

| | | |
|-------|---------------------|----------------------|
| 1 | POKOJ TERAPEUTYCZNY | 55,03 m ² |
| RAZEM | | 55,03 m ² |

SCIANY

| | |
|------|--|
| SZ 1 | TYNK CIENKOWARSTW.GR. 10MM STYROPIAN TWARDY GR. 160CM BLOCZEK GAZOBETON. GR. 240MM TYNK CEM. WAP. GR. 10MM |
| SW1 | TYNK CEM. WAP. GR. 10MM SCIANA ISTNIEJACA GR. 380MM STYROPIAN TWARDY GR. 30MM PUSTAK SILKA GR. 180MM TYNK CEM. WAP. GR. 10MM |

Jednostka projektowa: www.msprojekt-tczew.pl

MS PROJEKT
 BIURO PROJEKTOW BUDOWLANYCH
 TLUMACZENIA POLSKO - NIEMIECKIE

83 - 110 TCZEW tel: 721 023 018
 AL. ZWYCIESTWA 13, Lok1 e-mail: msprojekt-tczew@wp.pl

Temat:
ROZBUDOWA WRAZ Z PRZEBUDOWA ISTNIEJACEGO BUDYNKU OSWIATY, NAUKI I KULTURY WRAZ Z BUDOWA SCHODOW ZEWNETRZNYCH I ZAGOSPODAROWANIEM TERENU

Adres: UL. GRUNWALDZKA 1, OBREB 0010, 83 - 110 TCZEW **DZ NR 22/ 3**

Investor: **GMINA MIEJSKIŃ TCZEWIE**
 PL. MARSZ. JOZEFA PILSUDSKIEGO 1, OBREB 0010, 83 - 110 TCZEW

Branża: **Architektura**
 Nr projektu: **2022 - 813**

RZUT PARTERU
 Skala: **1: 100**

Projektował: **mgr inż arch. Katarzyna Karolczuk upr.bud. 568/POOKK/2013**
 Sprawdził: **mgr inż arch. Alina Putkamer- Jablecka upr.bud. 6149/GD/94**
 Opracował: **inż. Sławomir Michna**
 Faza: **Projekt budowlany** Data: **WRZESIEŃ 2022**

Podpis: *[Signature]*
 Podpis: *[Signature]*
 Podpis: *[Signature]*

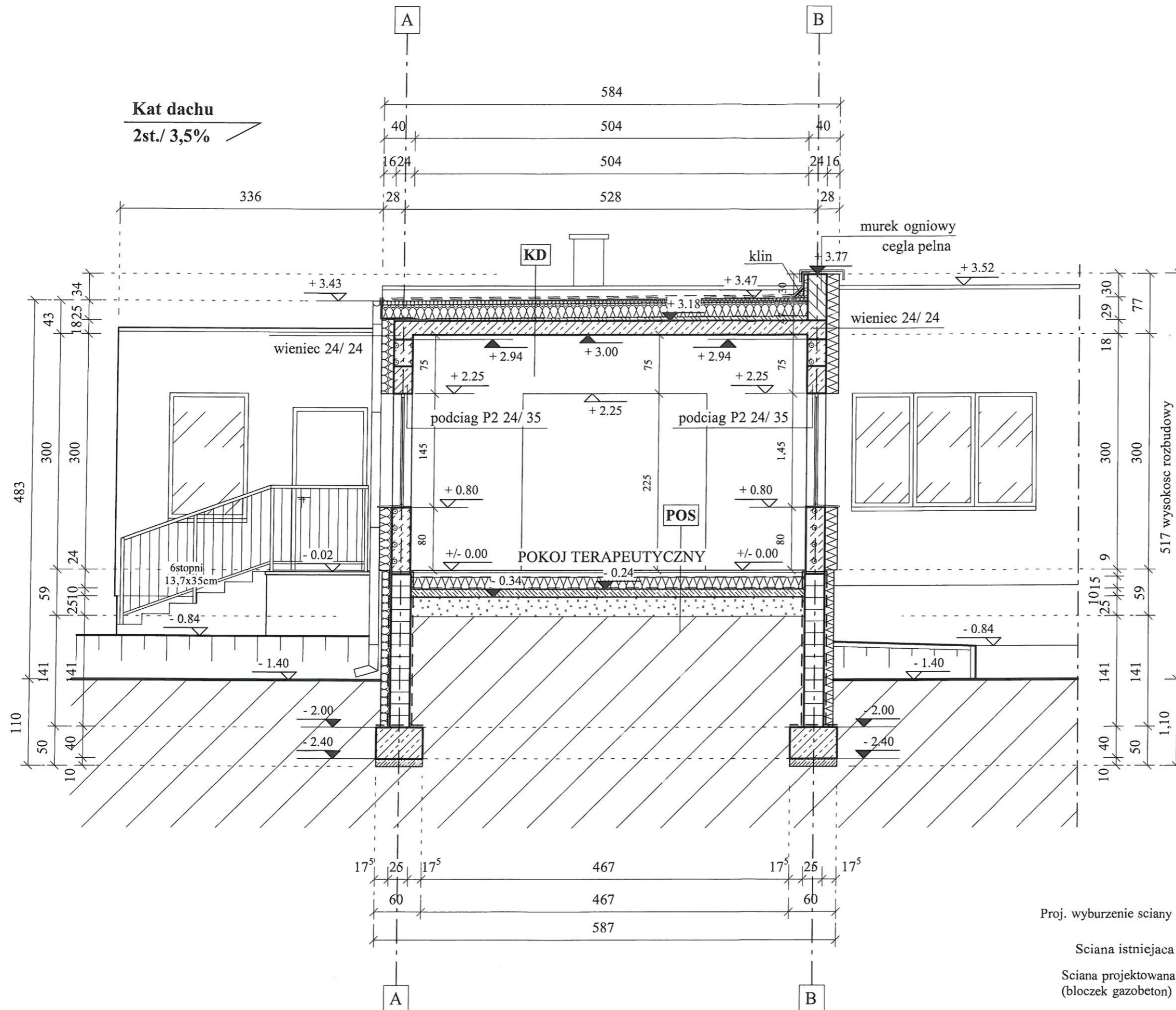
RYS A -01

- Legenda ppoz**
- Sciana oddzielenia ppoz REI 60
 - Drzwi ppoz EI 30
 - Główny wyłącznik prądu
 - Oświetlenie awaryjne

Użyto zgodnie z wymaganiami higieny i zdrowia bez zastrzeżeń/zastężeń
 Data: 31.10.2022
 Inż. arch. Zuzanna Wiatrak
 RZECZOZNAWCA
 do spraw budownictwa ogólnego w zakresie budownictwa ogólnego bez obiektów ochrony zdrowia
 83-110 TCZEW, ul. Projektowa 1
 telefon: 608-309-275

- Beton B20/ 25
- wyburzenie sciany
- Sciana istniejąca
- Sciana projektowana (bloczek gazobeton)
- Sciana projektowana (pustak Silka)

PRZKROJ B-B SKALA 1: 50 ADAPTACJA



DACH I POSADZKI

| | |
|-----|---|
| KD | POKRYCIE DACHOWE Z DWOCH WARSTW PAPY TERMOZGRZEWAJĄCEJ WELNA MINERALNA W UKŁADZIE DWUWARSTWOWYM GR.50 + 180MM FOLIA PAROIZOLACYJNA WARSTWA SPADKOWA Z BETONU ZE SPADKIEM GR. 40MM STROP ZELBETOWY GR. 180MM TYNK CEM. WAP. GR. 10MM |
| POS | PANELE PODLOGOWE GR. 20MM WYLEWKA BETONOWA GR. 60MM FOLIA IZOLACYJNA GR. 0,02MM STYROPIAN TWARDY GR. 150MM FOLIA IZOLACYJNA GR. 0,02MM CHUDY BETON GR. 100MM PODSYPKA PIASKOWA ZAGESZCZONA CEMENTEM GR. 250MM NOSNA WARSTWA GRUNTU |

Jednostka projektowa: www.msprojekt-tczew.pl



83 - 110 TCZEW tel: 721 023 013
AL. ZWYCIESTWA 13, Lok1 e-mail: msprojekt-tczew@wp.pl

Temat:
ROZBUDOWA WRAZ Z PRZEBUDOWA ISTNIEJACEGO BUDYNKU OSWIATY, NAUKI I KULTURY WRAZ Z BUDOWA SCHODOW ZEWNETRZNYCH I ZAGOSPODAROWANIEM TERENU

Adres: UL. GRUNWALDZKA 1, OBREB 0010, 83 - 110 TCZEW **DZ NR 22/ 3**

| | |
|--|-------------------------|
| Inwestor: GMINA MIEJSKA W TCZEWIE PL. MARSZ. JOZEF A PILSUDSKIEGO 1, OBREB 0010, 83 - 110 TCZEW | Branża: Architektura |
| Nr projektu: 2022 - 813 | Skala: 1: 50 |

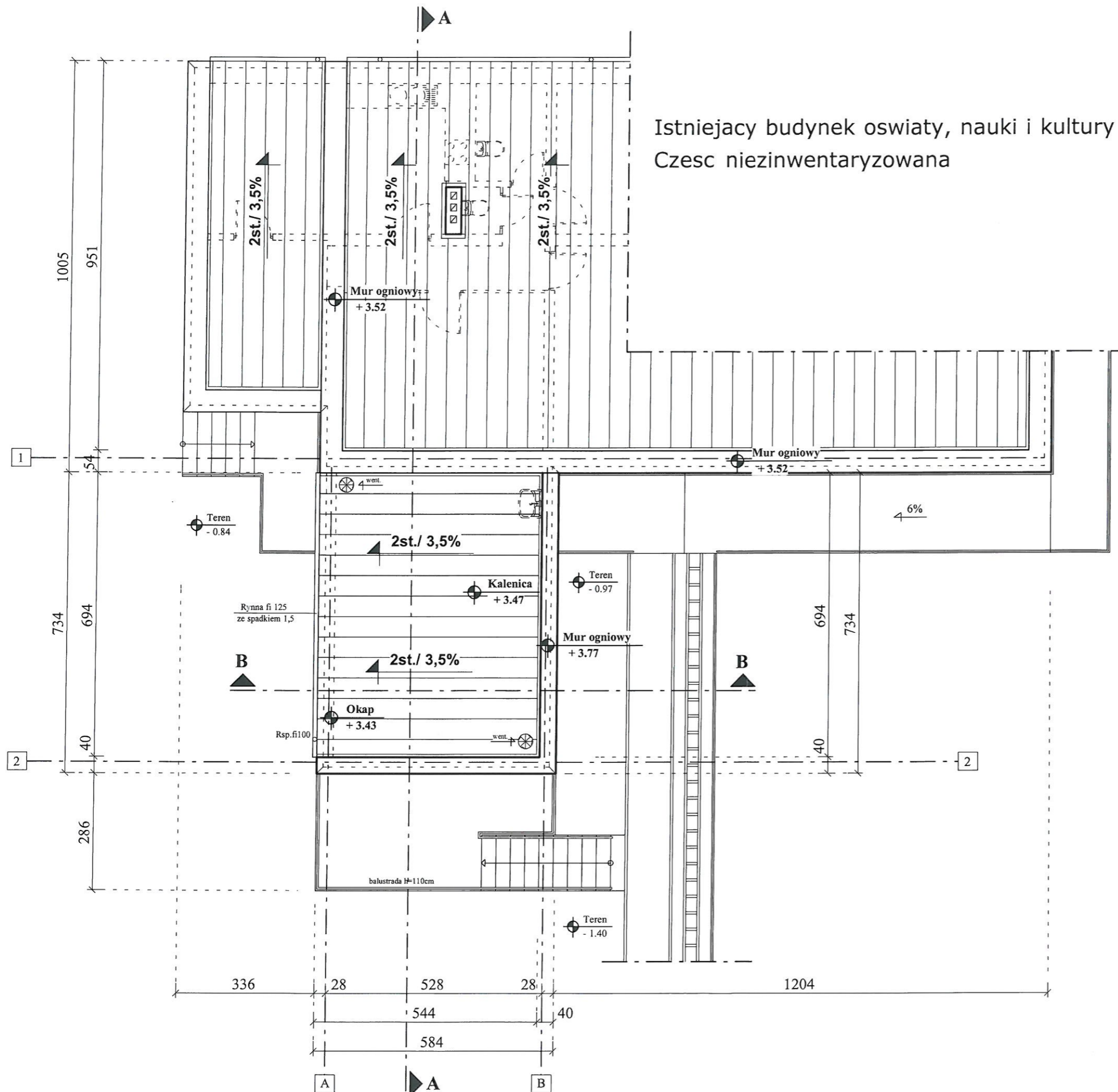
| | |
|--|-------------|
| Projektował: mgr inż arch. Katarzyna Karolczuk upr.bud. 568/POOKK/2013 | Podpis: |
| Sprawdził: mgr inż arch. Alina Putkammer- Jablecka upr.bud. 6149/GD/94 | Podpis: |

| | |
|------------------------------------|-------------|
| Opracował: inż. Sławomir Michna | Podpis: |
|------------------------------------|-------------|

| | | |
|----------------------------|------------------------|-----------------|
| Faza: Projekt budowlany | Data: WRZESIEŃ 2022 | RYS A-03 |
|----------------------------|------------------------|-----------------|

42

RZUT DACHU SKALA 1: 100 ADAPTACJA



Istniejący budynek oświaty, nauki i kultury
Część niezainwentaryzowana

POWIERZCHNIA DACHU

| | | |
|-------|-----------------|----------------------|
| 1 | DACH 2st./ 3,5% | 37,75 m ² |
| RAZEM | | 37,75 m ² |

Jednostka projektowa: www.msprojekt-tczew.pl



83 - 110 TCZEW tel: 721 028 018
AL. ZWYCIĘSTWA 13, Lok1 e-mail: msprojekt-tczew@wp.pl

Temat:
ROZBUDOWA WRAZ Z PRZEBUDOWĄ
ISTNIEJĄCEGO BUDYNKU OSWIATY,
NAUKI I KULTURY WRAZ Z BUDOWĄ
SCHODÓW ZEWNĘTRZNYCH I
ZAGOSPODAROWANIEM TERENU

Adres: UL. GRUNWALDZKA 1, OBREB 0010, 83 - 110 TCZEW **DZ NR 22/ 3**

Investor: GMINA MIEJSKĄW TCZEWIE
PL. MARSZ. JOZEF PILSUDSKIEGO 1,
OBREB 0010, 83 - 110 TCZEW
Branża: Architektura
Nr projektu: 2022 - 813

RZUT DACHU
Skala: 1: 100

Projektował:
mgr inż arch. Katarzyna Karolczuk
upr.bud. 568/POOKK/2013
Podpis: [Signature]

Sprawdził:
mgr inż arch. Alina Putkamer- Jabłeczka
upr.bud. 6149/GD/94
Podpis: [Signature]

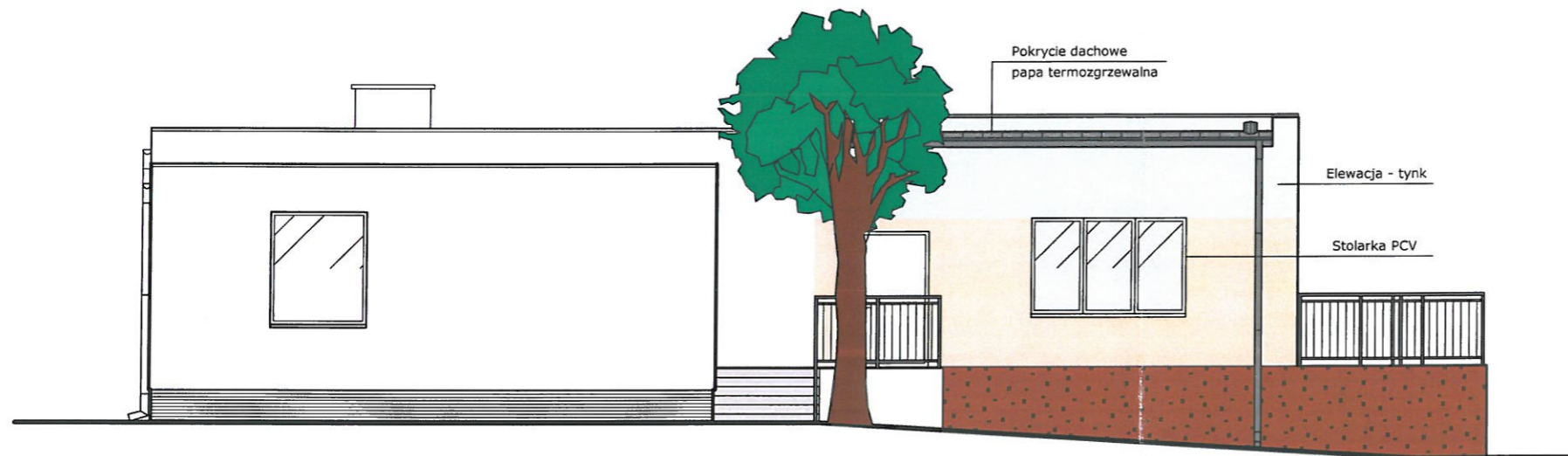
Opracował:
inż. Sławomir Michna
Podpis: [Signature]

Faza: Projekt budowlany
Data: WRZESIEŃ 2022
RYS A -04

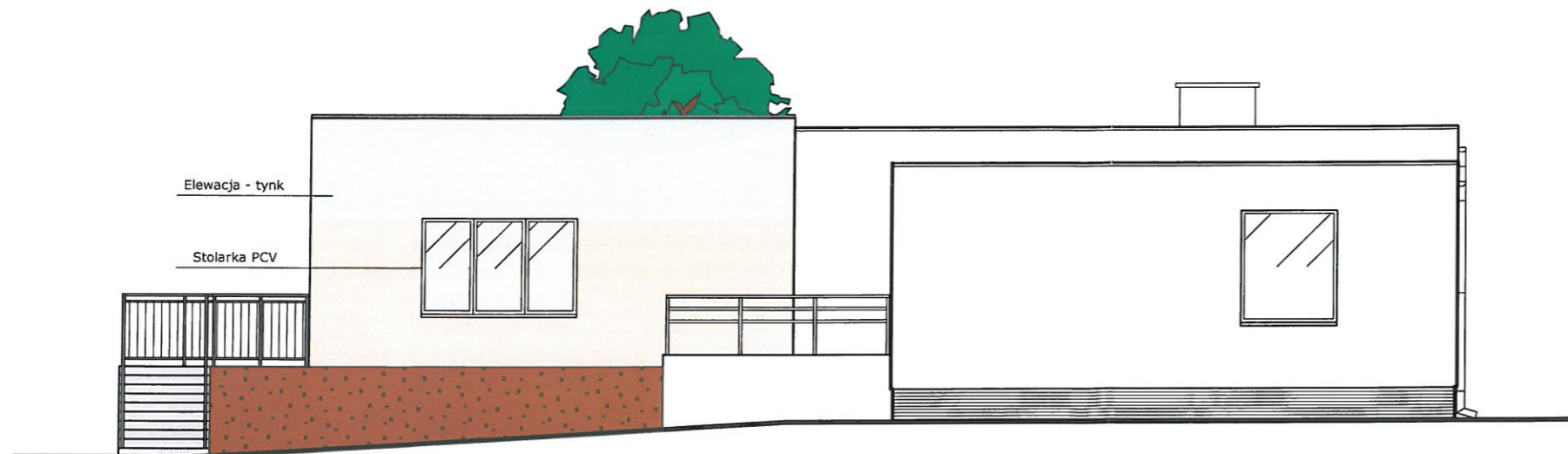
ELEWACJA FRONTOWA/ BOCZNE SKALA 1: 100
ADAPTACJA



ELEWACJA FRONTOWA



ELEWACJA BOCZNA



ELEWACJA BOCZNA

Jednostka projektowa: www.msprojekt-tczew.pl

ms PROJEKT
BIURO PROJEKTOW BUDOWLANYCH
TLUMACZENIA POLSKO - NIEMIECKIE

83 - 110 TCZEW tel: 721 023 013
AL. ZWYCIESTWA 13, Lok1 e-mail: msprojekt-tczew@wp.pl

Temat:
ROZBUDOWA WRAZ Z PRZEBUDOWA
ISTNIEJACEGO BUDYNKU OSWIATY,
NAUKI I KULTURY WRAZ Z BUDOWA
SCHODOW ZEWNETRZNYCH I
ZAGOSPODAROWANIEM TERENU

Adres: UL. GRUNWALDZKA 1,
OBREB 0010, 83 - 110 TCZEW

DZ NR
22/ 3

Investor:
GMINA MIEJSKRW TCZEWIE
PL. MARSZ. JOZEFA PILSUDSKIEGO 1,
OBREB 0010, 83 - 110 TCZEW

Branza:
Architektura

Nr projektu:
2022 - 813

ELEWACJA FRONTOWA/ BOCZNE Skala: 1: 100

Projektował:
mgr inż arch. Katarzyna Karolezuk
upr.bud. 568/POOKK/2013

Podpis: *[Signature]*

Sprawdził:
mgr inż arch. Alina Putkamer- Jablecka
upr.bud. 6149/GD/94

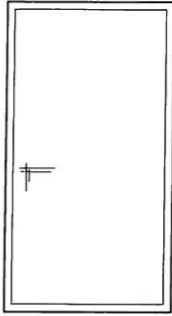
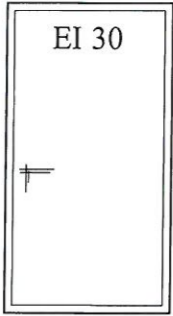
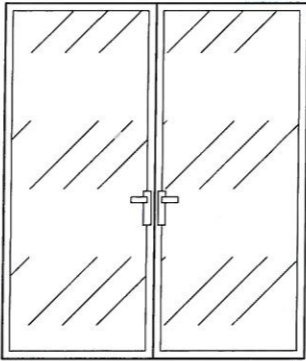
Podpis: *[Signature]*

Opracował:
inż. Sławomir Michna

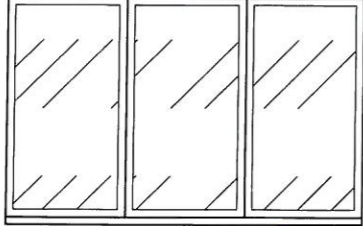
Podpis: *[Signature]*

Faza: Projekt budowlany Data: WRZESIEN 2022 RYS A -05

Stolarka drzwiowa

| L. P. | | 1 | 2 | 3 |
|----------------------------------|---|---|---|--|
| SYMBOL | |  |  |  |
| wymiar w świetle muru (mm) | H | 205 | 205 | 225 |
| | S | 110 | 110 | 200 |
| wymiar w świetle ościeżnicy (mm) | H | 200 | 200 | 220 |
| | S | 100 | 100 | 190 |
| SUMA | | 1 | 1 | 1 |
| UWAGI | | drzwi wejściowe | drzwi ppoz EI 30 | drzwi tarasowe dwuszyldowe |

Stolarka okienna

| L. P. | | 1 |
|----------------------------------|---|---|
| SYMBOL | |  |
| wymiar w świetle muru (mm) | H | 140 |
| | S | 230 |
| wymiar w świetle ościeżnicy (mm) | H | 145 |
| | S | 235 |
| SUMA | | 2 |
| UWAGI | | okno PCV |

UWAGA:
Przyjęto stolarkę PCV w kolorze grafitowym.

UWAGA:
Współczynnik ciepła stolarki $K \approx -0,9 \text{ W/m}^2\text{K}$

UWAGA:
Przed zamówieniem stolarki okiennej i drzwiowej należy sprawdzić wymiary w stanie surowym budynku.

Jednostka projektowa: www.msprojekt-tczew.pl

MS PROJEKT
BIURO PROJEKTÓW BUDOWLANYCH
TLUMACZENIA POLSKO - NIEMIECKIE

83 - 110 TCZEW tel: 721 023 013
AL. ZWYCIESTWA 13, Lok1 e-mail: msprojekt-tczew@wp.pl

Temat:
ROZBUDOWA WRAZ Z PRZEBUDOWA ISTNIEJĄCEGO BUDYNKU OSWIATY, NAUKI I KULTURY WRAZ Z BUDOWA SCHODÓW ZEWNĘTRZNYCH I ZAGOSPODAROWANIEM TERENU

Adres: UL. GRUNWALDZKA 1, OBREB 0010, 83 - 110 TCZEW **DZ NR 22/ 3**

| | |
|---|--|
| Inwestor: GMINA MIEJSKĄW TCZEWIE PL. MARSZ. JOZEF PILSUDSKIEGO 1, OBREB 0010, 83 - 110 TCZEW | Branża: Architektura |
| | Nr projektu: 2022 - 813 |
| WYKAZ STOLARKI | |
| Projektował: mgr inż arch. Katarzyna Karolczuk upr.bud. 568/POOKK/2013 | Skala: 1: 50 |
| Sprawdził: mgr inż arch. Alina Putkamer- Jabłecka upr.bud. 6149/GD/94 | Podpis:  |
| Opracował: inż. Sławomir Michna | Podpis:  |
| Faza: Projekt budowlany | Data: WRZESIEŃ 2022 |
| RYS A -06 | |

44