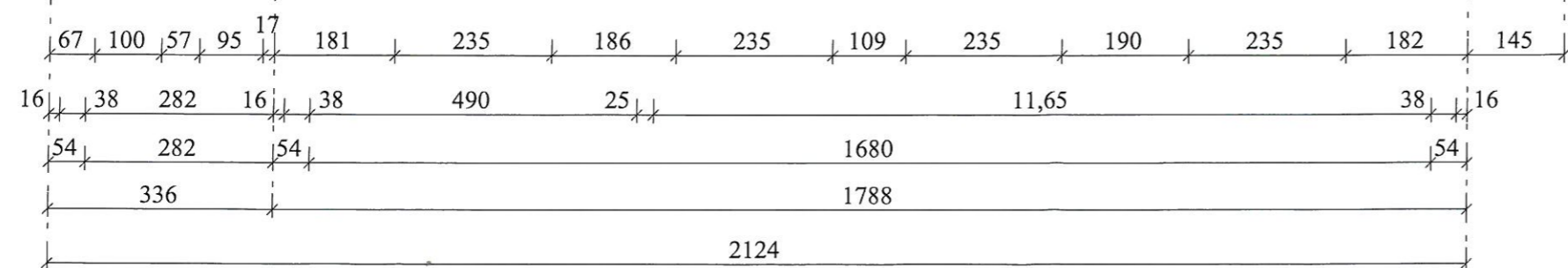
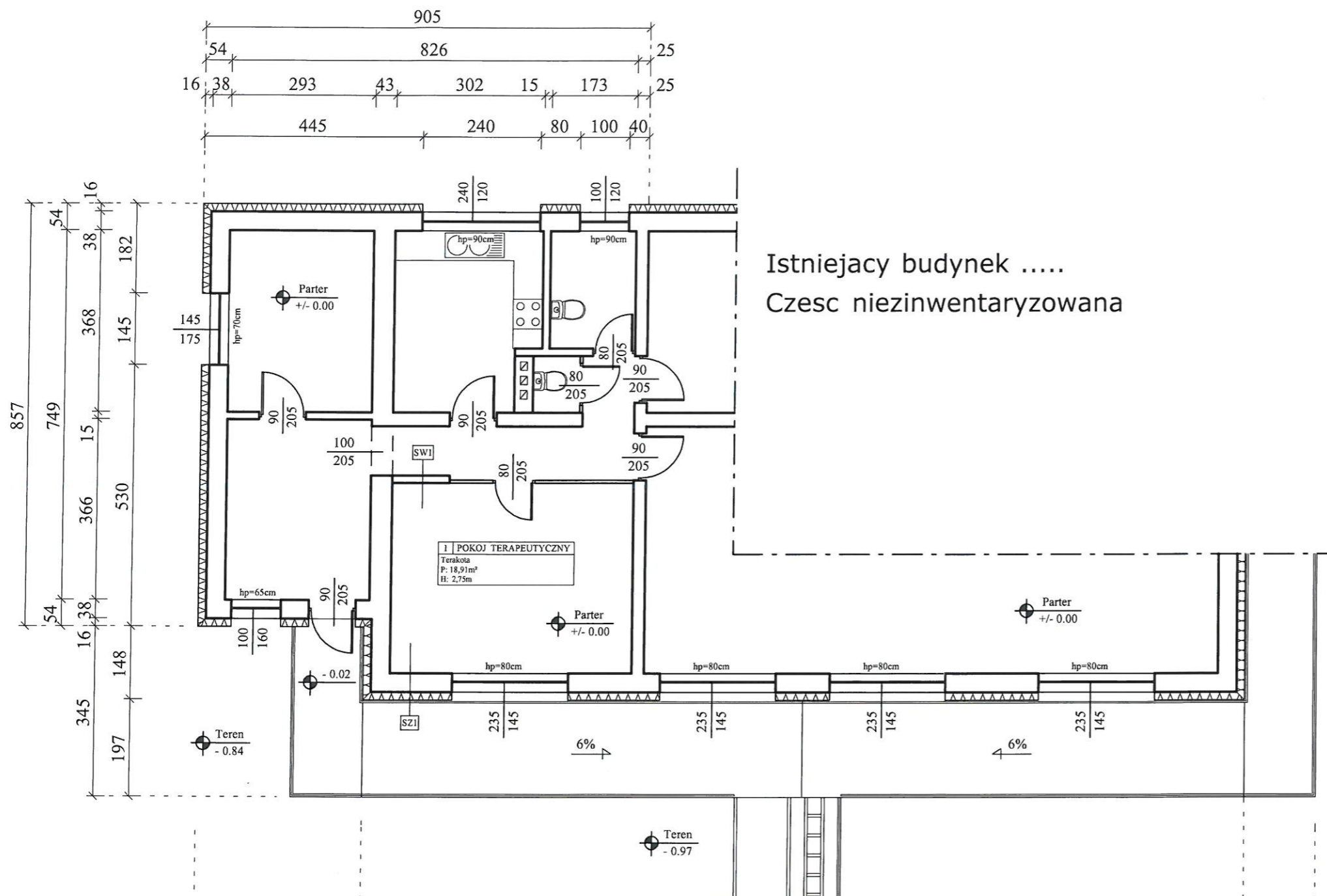




# RZUT PARTERU SKALA 1: 100 INWENTARYZACJA



Sciana istniejaca   
Sciana projektowana 

- PARTER - Wykaz powierzchni przy podłodze/ uzytkowa		
1	POKOJ TERAPEUTYCZNY	18,91 m <sup>2</sup>
RAZEM		18,91 m <sup>2</sup>

SCIANY	
SZ 1	TYNK CIENKOWARSTW.GR. 15MM STYROPIAN TWARDY GR. 160CM SCIANA ISTNIEJACA GR. 380MM TYNK CEM. WAP. GR. 10MM
SW1	TYNK CEM. WAP. GR. 10MM BLOCZEK GAZOBETON. GR. 120MM TYNK CEM. WAP. GR. 10MM

Jednostka projektowa: [www.msprojekt-tczew.pl](http://www.msprojekt-tczew.pl)

**ms PROJEKT**  
BIURO PROJEKTOW BUDOWLANYCH  
TLUMACZENIA POLSKO - NIEMIECKIE

83 - 110 TCZEW tel: 721 023 018  
AL. ZWYCISTWA 13, Lok1 e-mail: msprojekt-tczew@wp.pl

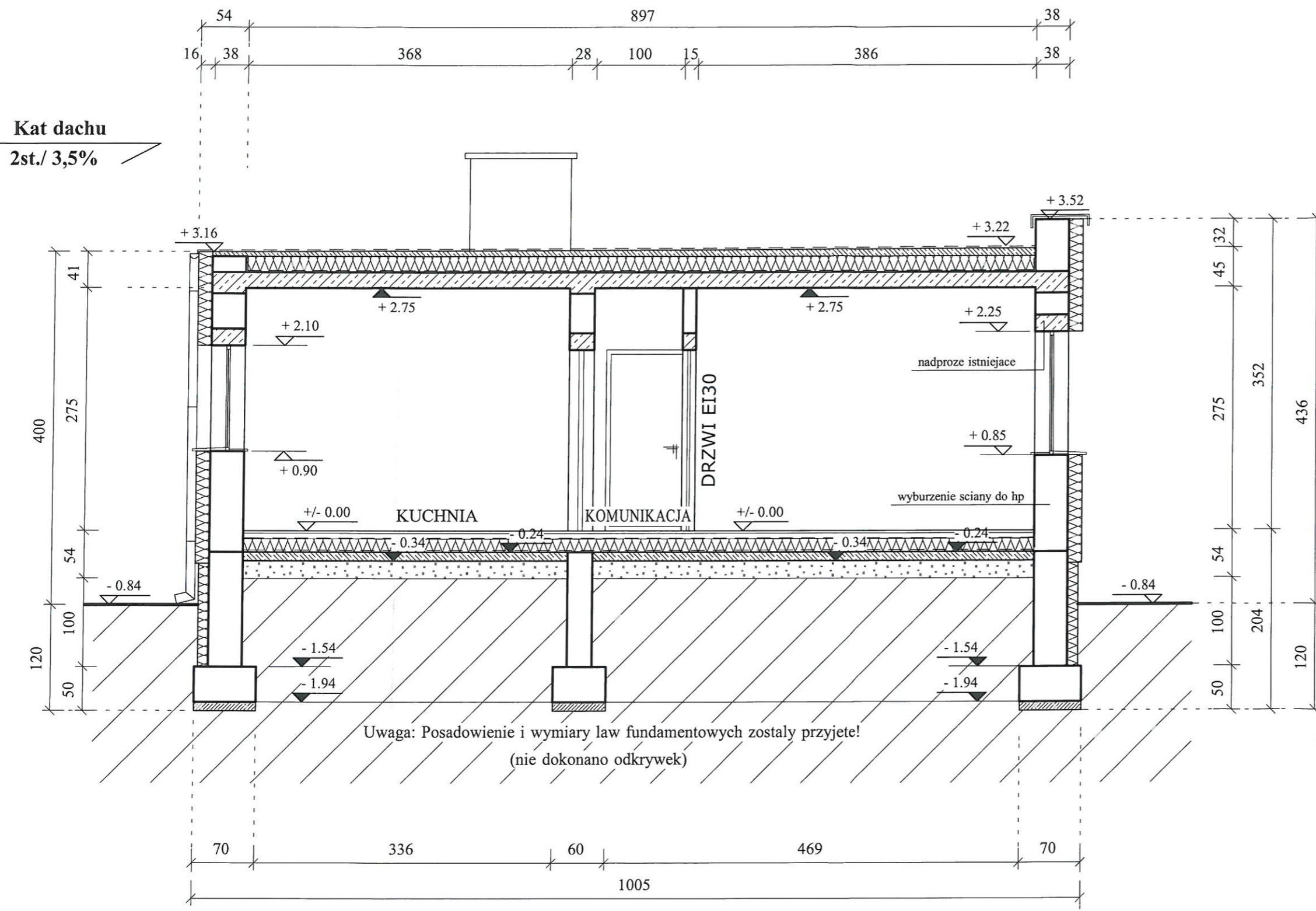
Temat:  
ROZBUDOWA WRAZ Z PRZEBUDOWA  
ISTNIEJACEGO BUDYNKU OSWIATY,  
NAUKI I KULTURY WRAZ Z BUDOWA  
SCHODOW ZEWNETRZNYCH I  
ZAGOSPODAROWANIEM TERENU

Adres: UL. GRUNWALDZKA 1,  
OBREB 0010, 83 - 110 TCZEW

**DZ NR**  
22/ 3

Inwestor: GMINA MIEJSKAW TCZEWIE PL. MARSZ. JOZEFA PILSUDSKIEGO 1, OBREB 0010, 83 - 110 TCZEW	Branza: Architektura
	Nr projektu: 2022 - 813
<b>RZUT PARTERU</b>	
Projektował: mgr inż Henryk Baniecki upr.bud. 46/GD/75	Skala: 1: 100
Sprawdził: mgr inż Stanislaw Konracki upr.bud. 1167/GD/73	Podpis:
Opracował: inż. Sławomir Michna	Podpis:
Faza: Projekt budowlany	Data: WRZESIEŃ 2022
<b>RYS I-01</b>	

PRZEKROJ A-A SKALA 1: 50  
INWENTARYZACJA



DACH I POSADZKI

KD	POKRYCIE DACHOWE Z DWOCH WARSTW PAPY TERMOZGRZEWALNEJ WYLEWKA BETONOWA GR. 60MM, FOLIA PAROIZOLACYJNA WELNA MINERALNA GR. 180MM STROP ZELBETOWY GR. 180MM TYNK CEM. WAP. GR. 10MM
POS	PANELE PODLOGOWE GR. 20MM WYLEWKA BETONOWA GR. 60MM FOLIA IZOLACYJNA GR. 0,02MM STYROPIAN TWARDY GR. 150MM FOLIA IZOLACYJNA GR. 0,02MM CHUDY BETON GR. 100MM PODSYPKA PIASKOWA ZAGESZCZONA CEMENTEM GR. 250MM NOSNA WARSTWA GRUNTU

Jednostka projektowa: [www.msprojekt-tczew.pl](http://www.msprojekt-tczew.pl)



83 - 110 TCZEW tel: 721 023 018  
AL. ZWYCIESTWA 13, Lok1 e-mail: [msprojekt-tczew@wp.pl](mailto:msprojekt-tczew@wp.pl)

Temat:  
ROZBUDOWA WRAZ Z PRZEBUDOWA  
ISTNIEJACEGO BUDYNKU OSWIATY,  
NAUKI I KULTURY WRAZ Z BUDOWA  
SCHODOW ZEWNETRZNYCH I  
ZAGOSPODAROWANIEM TERENU

Adres: UL. GRUNWALDZKA 1, OBREB 0010, 83 - 110 TCZEW  
DZ NR 22/ 3

Inwestor: GMINA MIEJSKAW TCZEWIE  
PL. MARSZ. JOZEF A PILSUDSKIEGO 1,  
OBREB 0010, 83 - 110 TCZEW  
Branza: Architektura  
Nr projektu: 2022 - 813

PRZEKROJ A-A Skala: 1: 50

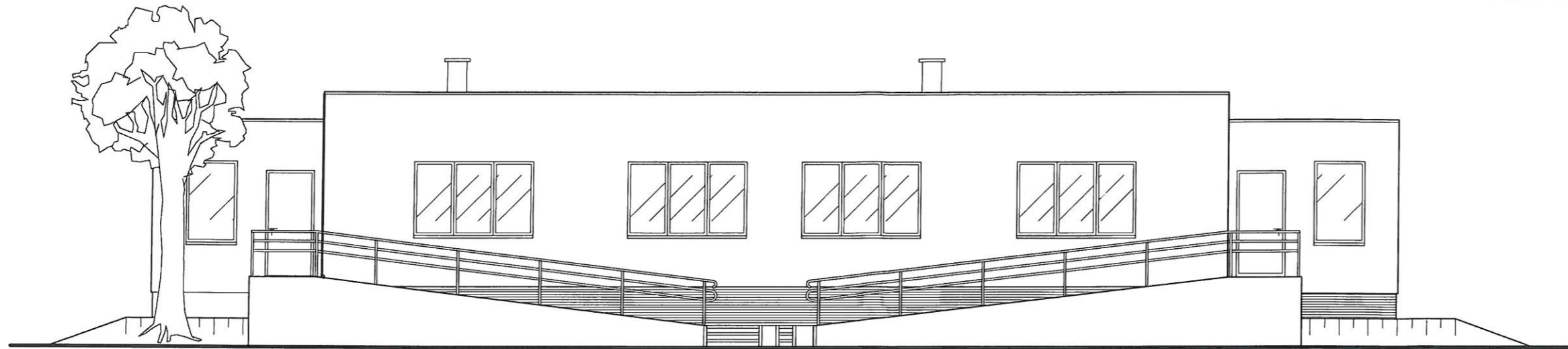
Projektował: mgr inż Henryk Baniecki  
upr.bud. 46/GD/75  
Podpis: [Signature]

Sprawdził: mgr inż Stanislaw Konracki  
upr.bud. 1167/GD/73  
Podpis: [Signature]

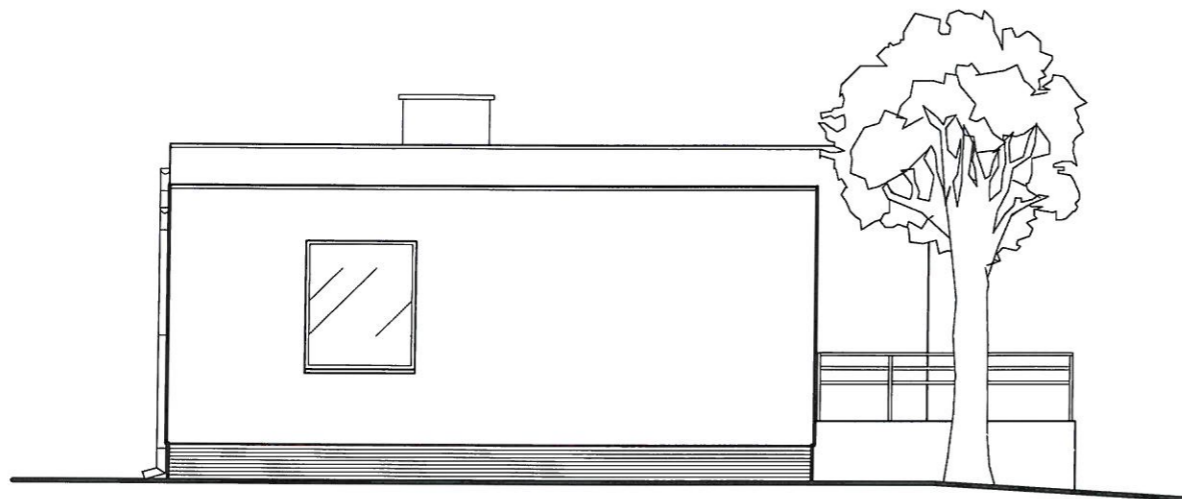
Opracował: inż. Slawomir Michna  
Podpis: [Signature]

Faza: Projekt budowlany Data: WRZESIEN 2022 RYS I-02

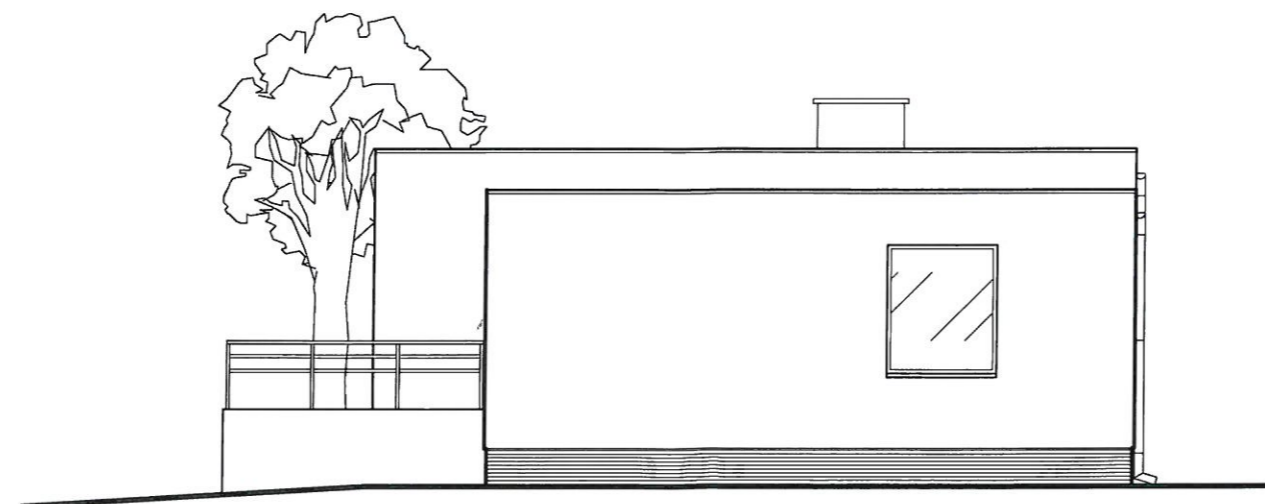
ELEWACJE SKALA 1: 100  
INWENTARYZACJA



ELEWACJA FRONTOWA



ELEWACJA BOCZNA



ELEWACJA BOCZNA

STAROSTWO POWIATOWE  
w Tczewie  
ul. Piłsudskiego 2  
83-110 TCZEŃ  
(35) TCZEŃ

Jednostka projektowa: [www: msprojekt-tczew.pl](http://www.msprojekt-tczew.pl)

**ms PROJEKT**  
BIURO PROJEKTÓW BUDOWLANYCH  
TLUMACZENIA POLSKO - NIEMIECKIE



83 - 110 TCZEŃ tel: 721 023 018  
AL. ZWYCIĘSTWA 13, Lok1 e-mail: [msprojekt-tczew@wp.pl](mailto:msprojekt-tczew@wp.pl)

Temat:  
ROZBUDOWA WRAZ Z PRZEBUDOWĄ  
ISTNIEJĄCEGO BUDYNKU OSWIATY,  
NAUKI I KULTURY WRAZ Z BUDOWĄ  
SCHODÓW ZEWNĘTRZNYCH I  
ZAGOSPODAROWANIEM TERENU

Adres: UL. GRUNWALDZKA 1, DZ NR  
OBREB 0010, 83 - 110 TCZEŃ 22/ 3

Inwestor: GMINA MIEJSKĄW TCZEWIE PL. MARSZ. JOZEF A PILSUDSKIEGO 1, OBREB 0010, 83 - 110 TCZEŃ	Branża: Architektura
	Nr projektu: 2022 - 813

<b>ELEWACJE</b>	Skala: 1: 100
-----------------	------------------

Projektował: mgr inż Henryk Baniecki upr.bud. 46/GD/75	Podpis:
--	---------

Sprawdził: mgr inż Stanisław Konracki upr.bud. 1167/GD/73	Podpis:
---	---------

Opracował: inż. Sławomir Michna	Podpis:
------------------------------------	---------

Faza: Projekt budowlany	Data: WRZESIEŃ 2022	<b>RYS I-03</b>
----------------------------	------------------------	-----------------