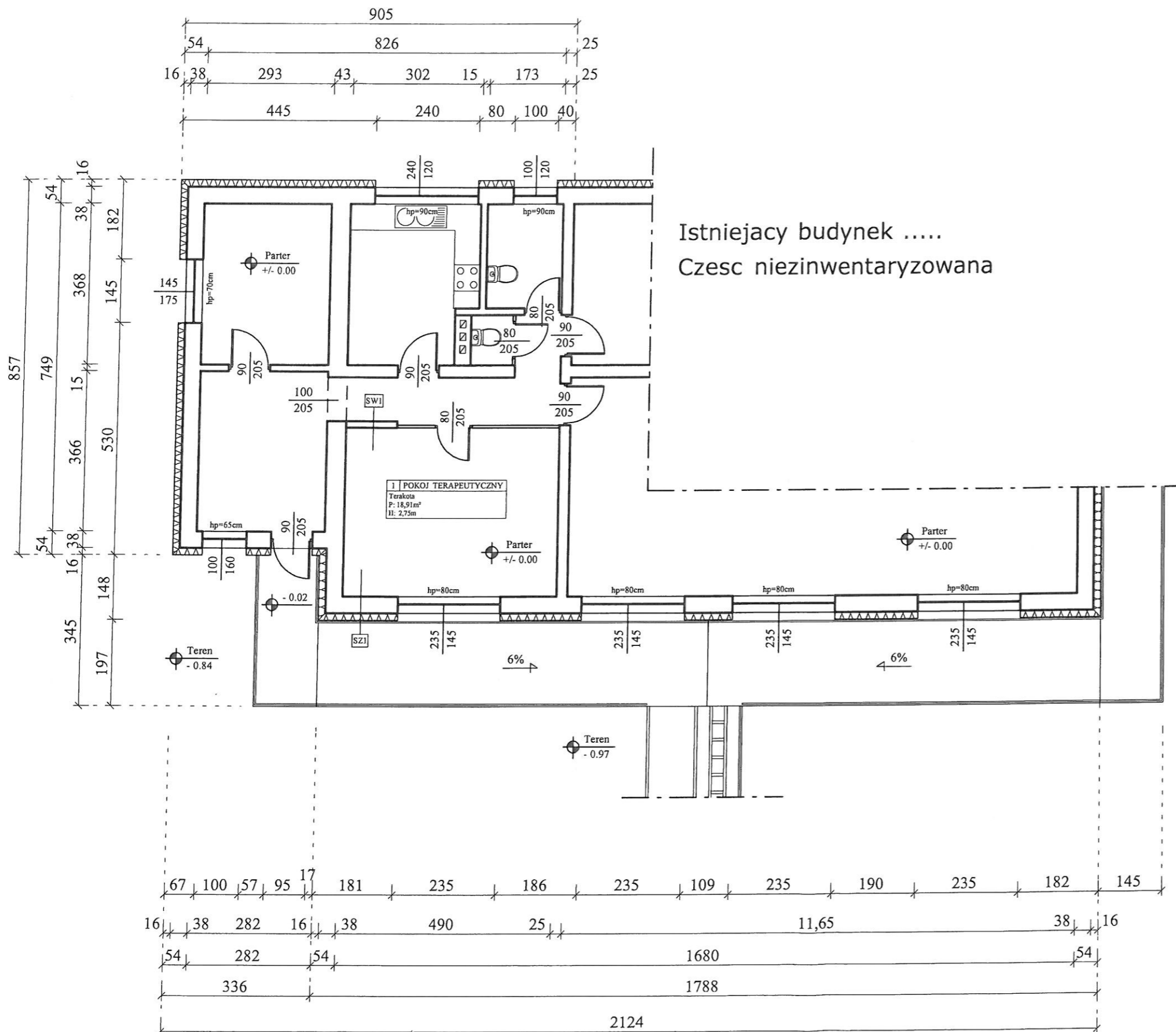


RZUT PARTERU SKALA 1: 100  
INWENTARYZACJA



Istniejący budynek .....  
Część niezainwentaryzowana

- PARTER - Wykaz powierzchni przy podłodze/ użytkowa		
1	POKOJ TERAPEUTYCZNY	18,91 m <sup>2</sup>
RAZEM		18,91 m <sup>2</sup>

SCIANY	
SZ 1	TYNK CIENKOWARSTW.GR. 15MM STYROPIAN TWARDY GR. 160CM SCIANA ISTNIEJACA GR. 380MM TYNK CEM. WAP. GR. 10MM
SW1	TYNK CEM. WAP. GR. 10MM BLOCZEK GAZOBETON. GR. 120MM TYNK CEM. WAP. GR. 10MM

Jednostka projektowa: [www.msprojekt-tczew.pl](http://www.msprojekt-tczew.pl)

**ms PROJEKT**  
BIURO PROJEKTOW BUDOWLANYCH  
TLUMACZENIA POLSKO - NIEMIECKIE

83 - 110 TCZEW tel: 721 023 013  
AL. ZWYCIESTWA 13, Lok1 e-mail: msprojekt-tczew@wp.pl

Temat:  
ROZBUDOWA WRAZ Z PRZEBUDOWA  
ISTNIEJACEGO BUDYNKU OSWIATY,  
NAUKI I KULTURY WRAZ Z BUDOWA  
SCHODOW ZEWNETRZNYCH I  
ZAGOSPODAROWANIEM TERENU

Adres: UL. GRUNWALDZKA 1,  
OBREB 0010, 83 - 110 TCZEW

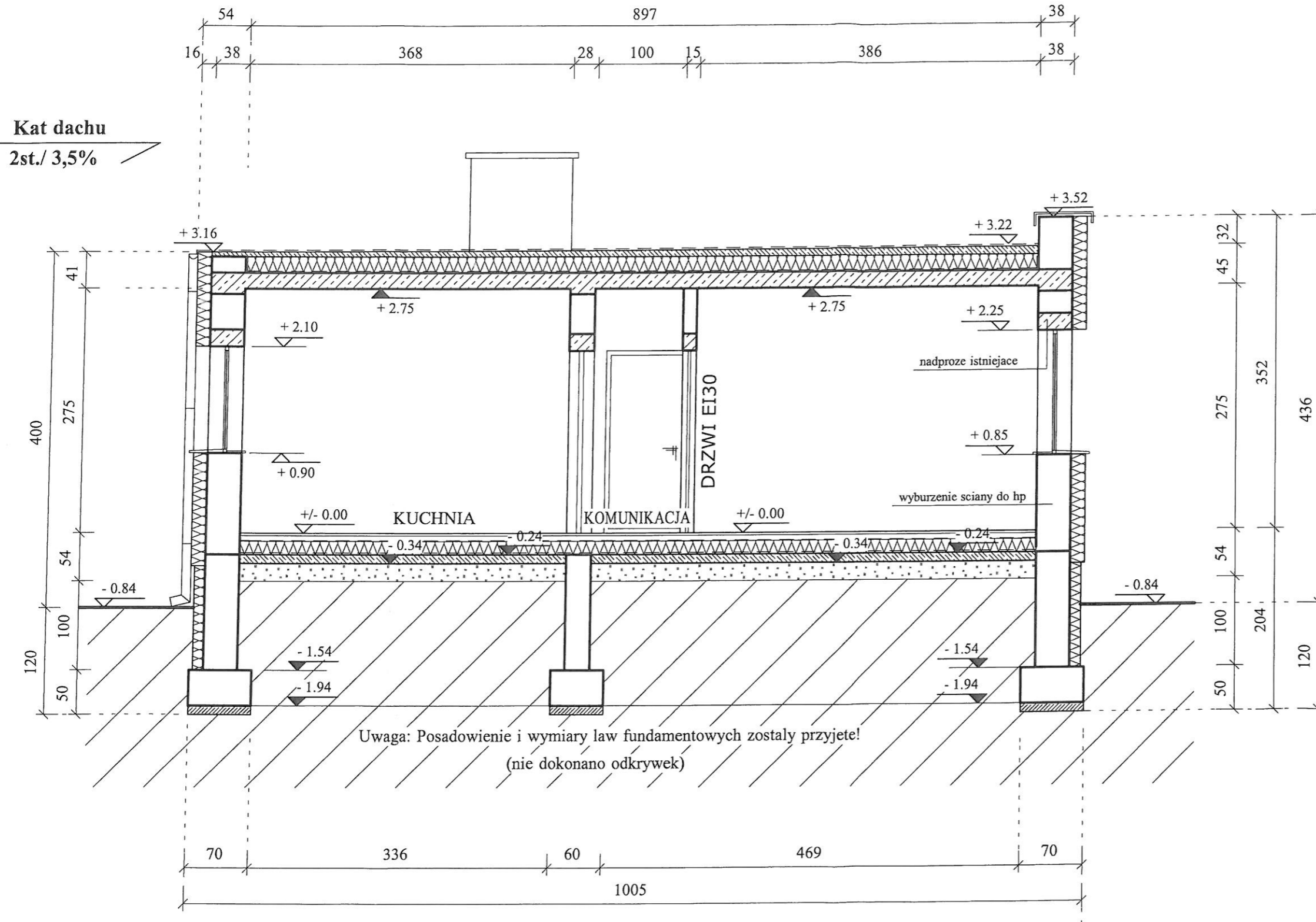
**DZ NR**  
22/ 3

Inwestor: GMINA MIEJSKAW TCZEWIE PL. MARSZ. JOZEFA PILSUDSKIEGO 1, OBREB 0010, 83 - 110 TCZEW	Branza: Architektura
	Nr projektu: 2022 - 813
<b>RZUT PARTERU</b>	
	Skala: <b>1: 100</b>
Projektował: mgr inż Henryk Baniecki upr.bud. 46/GD/75	Podpis:
Sprawdził: mgr inż Stanisław Konracki upr.bud. 1167/GD/73	Podpis:
Opracował: inż. Sławomir Michna	Podpis:
Faza: Projekt budowlany	Data: WRZESIEŃ 2022
<b>RYS I-01</b>	

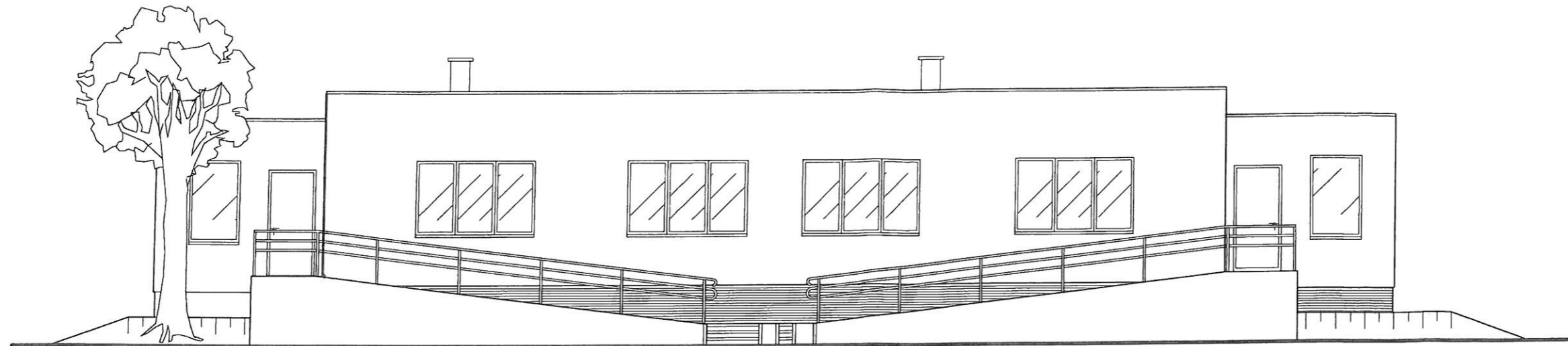
Sciana istniejąca   
Sciana projektowana

26

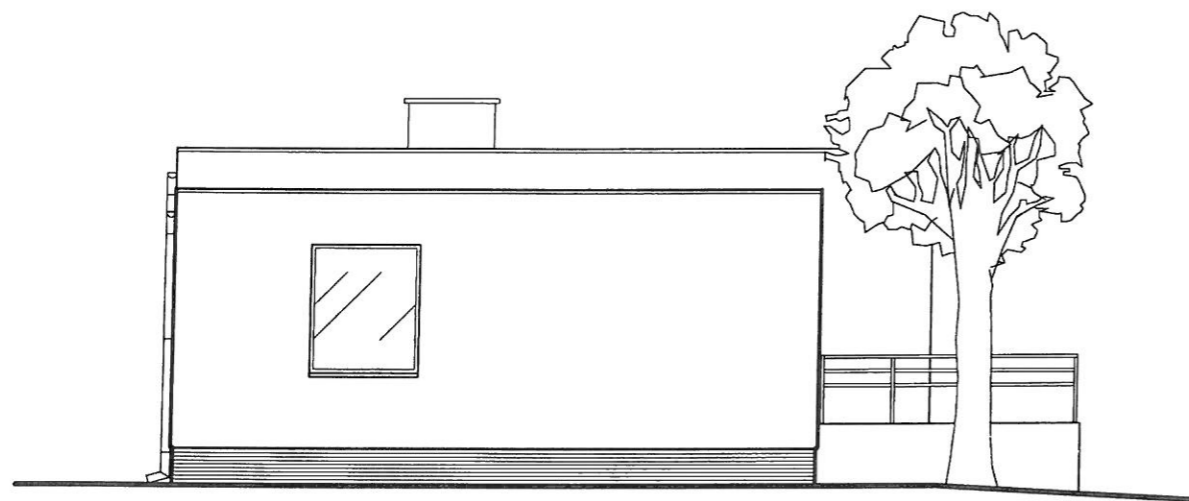
PRZEKROJA-A SKALA 1: 50  
INWENTARYZACJA



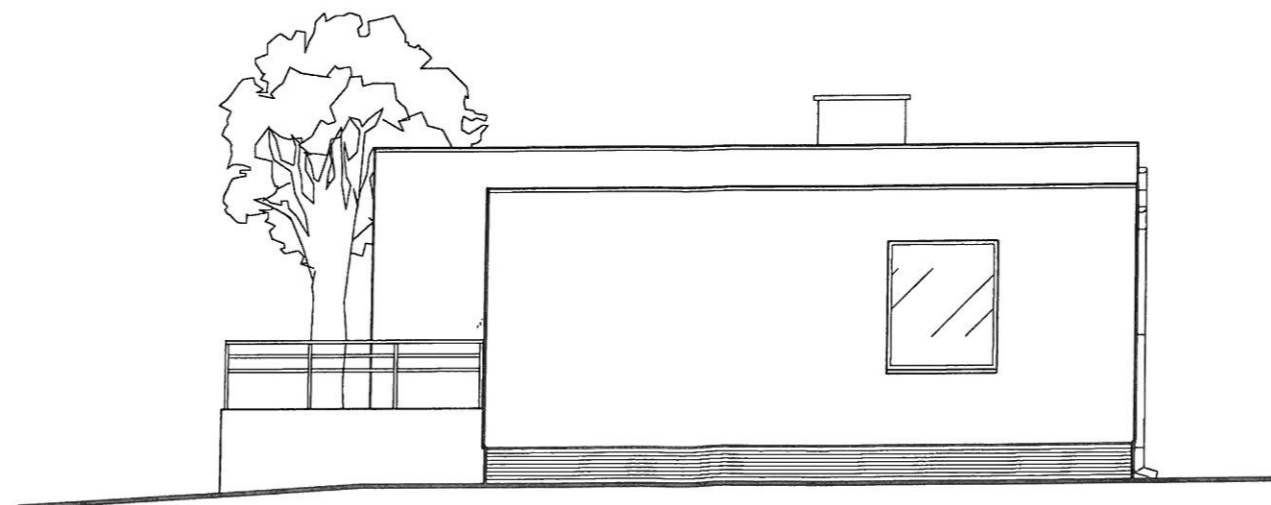
DACH I POSADZKI	
KD	POKRYCIE DACHOWE Z DWOCH WARSTW PAPY TERMOZGRZEWAJĄCEJ WYLEWKA BETONOWA GR. 60MM FOLIA PAROIZOLACYJNA WELNA MINERALNA GR. 180MM STROP ZELBETOWY GR. 180MM TYNK CEM. WAP. GR. 10MM
POS	PANELE PODLOGOWE GR. 20MM WYLEWKA BETONOWA GR. 60MM FOLIA IZOLACYJNA GR. 0,02MM STYROPIAN TWARDY GR. 150MM FOLIA IZOLACYJNA GR. 0,02MM CHUDY BETON GR. 100MM PODSYPKA PIASKOWA ZAGESZCZONA CEMENTEM GR. 250MM NOSNA WARSTWA GRUNTU
Jednostka projektowa: <a href="http://www.msprojekt-tczew.pl">www.msprojekt-tczew.pl</a>	
 <b>ms PROJEKT</b> BIURO PROJEKTÓW BUDOWLANYCH TŁUMACZENIA POLSKO - NIEMIECKIE	
83 - 110 TCZEW tel: 721 023 013 AL. ZWYCIĘSTWA 13, Lok1 e-mail: msprojekt-tczew@wp.pl	
Temat: ROZBUDOWA WRAZ Z PRZEBUDOWĄ ISTNIEJĄCEGO BUDYNKU OSWIATY, NAUKI I KULTURY WRAZ Z BUDOWĄ SCHODÓW ZEWNĘTRZNYCH I ZAGOSPODAROWANIEM TERENU	
Adres: UL. GRUNWALDZKA 1, OBREB 0010, 83 - 110 TCZEW	
<b>DZ NR</b> 22/ 3	
Inwestor: GMINA MIEJSKĄW TCZEWIE PL. MARSZ. JOZEF PILSUDSKIEGO 1, OBREB 0010, 83 - 110 TCZEW	Branża: Architektura Nr projektu: 2022 - 813
<b>PRZEKROJ A-A</b>	
Skala: 1: 50	
Projektował: mgr inż Henryk Baniecki upr.bud. 46/GD/75	Podpis:
Sprawdził: mgr inż Stanisław Konracki upr.bud. 1167/GD/73	Podpis:
Opracował: inż. Sławomir Michna	Podpis:
Faza: Projekt budowlany	Data: WRZESIEŃ 2022
<b>RYS I -02</b>	



ELEWACJA FRONTOWA



ELEWACJA BOCZNA



ELEWACJA BOCZNA

STANOWISKO INWENTYRY  
w Tczewie  
ul. Piłsudskiego 2  
83-110 TCZEW  
(53) 721 023

Jednostka projektowa: <a href="http://www.msprojekt-tczew.pl">www.msprojekt-tczew.pl</a>		
<b>ms PROJEKT</b> BIURO PROJEKTOW BUDOWLANYCH TŁUMACZENIA POLSKO - NIEMIECKIE		
83 - 110 TCZEW		tel: 721 023 018
AL. ZWYCIESTWA 13, Lok1		e-mail: <a href="mailto:msprojekt-tczew@wp.pl">msprojekt-tczew@wp.pl</a>
Temat: ROZBUDOWA WRAZ Z PRZEBUDOWA ISTNIEJACEGO BUDYNKU OSWIATY, NAUKI I KULTURY WRAZ Z BUDOWA SCHODOW ZEWNETRZNYCH I ZAGOSPODAROWANIEM TERENU		
Adres: UL. GRUNWALDZKA 1, OBREB 0010, 83 - 110 TCZEW		DZ NR 22/ 3
Inwestor:	Branza:	
GMINA MIEJSKRW TCZEWIE PL. MARSZ. JOZEFA PILSUDSKIEGO 1, OBREB 0010, 83 - 110 TCZEW	Architektura	
	Nr projektu:	
	2022 - 813	
ELEWACJE		Skala: 1: 100
Projektował:	Podpis:	
mgr inż Henryk Baniecki upr.bud. 46/GD/75		
Sprawdził:	Podpis:	
mgr inż Stanisław Konracki upr.bud. 1167/GD/73		
Opracował:	Podpis:	
inż. Sławomir Michna		
Faza:	Data:	RYS I -03
Projekt budowlany	WRZESIEN 2022	